

PWM制御LED照明点灯電源

PWM control power supply for LED lighting

DLA series

DINレール取付構造により、
装置内の制御機器と集中配置が可能

DIN rail mounting structure type



ROHS

- DC24V入力 (Type B:12V)

Input voltage DC24V

- 30W/4ch仕様で業界最小 (22.6W×85H×92D)・最軽量 (130g) を実現

30W/4ch、Industry's smallest/lightest

- 複数台連結接続時T-busコネクタ (別売) により、配線不要で電源供給可能

Power supply wiring is not required when connecting multiple units by T-bus connector

- 専用通信ユニット (開発中) により、通信ネットワーク構築が可能

Communication network can be constructed by developing communication unit



パワーエレクトロニクスとオプトエレクトロニクスの

京都電機器株式会社

DLA series

仕様

Specification

DLA-304-A(基本モデル)

入力仕様 Input spec.	入力電圧 Input voltage.	DC24V±10%
出力仕様 Output spec.	チャンネル数 Number of output channels	4ch
	出力電圧 Output voltage	DC12V
	総出力電力 Total output power	4ch total 30W
	出力周波数 Output frequency	80/160kHz
	可変範囲 Variable range	0~100%
コントロール仕様 Control spec.	調光機能 Dimming	Digital 8bit
	ON/OFF機能 On / off function	4ch個別ON/OFF 4ch separately
構造仕様 Structure spec.	冷却方式 Cooling method	自然空冷 Natural ventilation
	外形 Outline drawing	22.6(W)×85(H)×92(D)
	質量 Mass	130g

設置例

Usage

T-busコネクタ使用増設例



型式

Model legend

DLA-30 4-A

- ① 出力電力 Output power ① ② ③
② チャンネル数 Number of output channels
③ 構成タイプ Type of structure

Type A ... 基本モデル(入力部D/Dコンバータ内蔵)
Standard model(Built-in dc/dc converter)

Type B ... 12V入出力(D/Dコンバータレス)
Input-output 12V(dc/dc converter less)

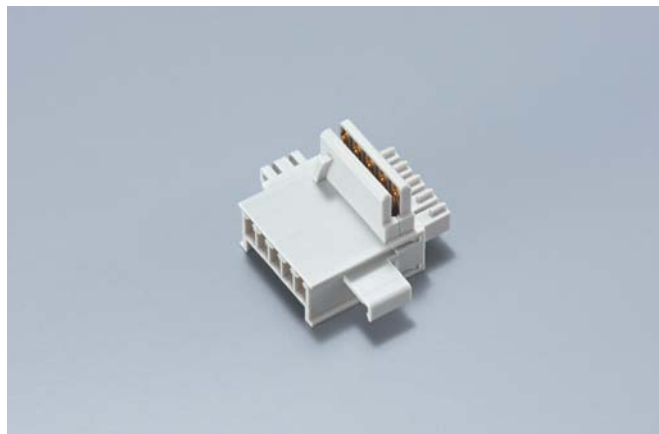
Type C ... 24V入出力(D/Dコンバータレス)
Input-output 24V(dc/dc converter less)

Type B, Cの入力電圧は安定した電源でご使用下さい
Input voltage Type B, and C, please use the regulated power supply

オプション

Option

T-busコネクタ



パワーエレクトロニクスとオプトエレクトロニクスの
京都電機器株式会社



JQA-1552



JQA-EM2165
本社・本社工場

本社・本社工場
〒611-0041 京都府宇治市横島町十六 19-1
TEL.0774-25-7711 (代) FAX.0774-25-7712

西日本営業所
〒611-0041 京都府宇治市横島町十六 19-1
TEL.0774-25-7700 FAX.0774-25-7713

東日本営業所
〒243-0018 神奈川県厚木市中町2-8-13 NBF厚木ビル4F
TEL.046-297-4141 FAX.046-224-1100

Head Office Head Plant
No.19-1, Juroku Makishima-cho Ujishi, Kyoto 611-0041
Telephone : 0774-25-7711 Fax : 0774-25-7712

Nishi-Nihon Office
No.19-1, Juroku Makishima-cho Ujishi, Kyoto 611-0041
Telephone : 0774-25-7700 Fax : 0774-25-7713

Higashi-Nihon Office
4th Fl. NBF Atsugi Bldg., No.8-13, 2-chome, Nakamachi Atsugishi Kanagawa 243-0018
Telephone : 046-297-4141 Fax : 046-224-1100